



ICARE

By ISABEL HEREDIA

PROYECTO SOCIAL

INTRODUCCIÓN

ICARE nace tras el diagnóstico de Isabel Heredia con una enfermedad rara, neurodegenerativa por acumulación cerebral de hierro. Debido a la baja prevalencia de estas enfermedades, la investigación en este campo es muy difícil, ya que, por su excepcionalidad, no logran captar la atención de los laboratorios farmacéuticos. Esto hace que estos niños no tengan opciones para curarse o cronificar su condición.

El objetivo de nuestra marca es apoyar las diferentes líneas y proyectos de investigación que tengan un enfoque terapéutico para frenar la progresión de la enfermedad, revertir síntomas y regenerar el daño cerebral.

La meta del proyecto es dar a conocer nuestra labor social a nivel mundial y ser la primera marca solidaria capaz de conseguir los fondos necesarios para financiar los proyectos de investigación que busquen una cura para la enfermedad que padecen muchos niños alrededor del mundo, que es la neurodegenerativa por acumulación cerebral de hierro (PKAN).





ICARE

By ISABEL HEREDIA



isadol

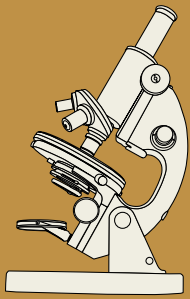


BENEFICIOS

La crema de masaje caliente con CBD combina los beneficios del cannabidiol (CBD) con el efecto relajante del calor, lo cual ofrece una experiencia terapéutica ideal para el alivio muscular y el bienestar general.

- **REDUCCION DEL DOLOR MUSCULAR Y ARTICULAR**
- **REDUCCIÓN DE LA INFLAMACIÓN**
- **ALIVIO DEL ESTRÉS Y LA ANSIEDAD**
- **MEJORA DE LA CIRCULACIÓN SANGUÍNEA**
- **RECUPERACIÓN MUSCULAR DESPUÉS DEL EJERCICIO**





PROPÓSITO

El objetivo del lanzamiento de la crema Isadol es destinar la venta de sus productos a la investigación de **enfermedades neurodegenerativas por acumulación cerebral hierro (PKAN).**

Con la compra de Isadol que adquieras, estarás contribuyendo a la investigación de una enfermedad que afecta a un porcentaje reducido de la **población a nivel mundial y que, debido a su baja prevalencia, no recibe el apoyo de los laboratorios científicos.**

Icare by Isabel Heredia es la **“primera marca mundial en la lucha contra las enfermedades neurodegenerativas a través de la venta de productos solidarios”.**

¡Colabora con ISADOL y
apoya esta causa tan importante!





COLABORADORES

- **Impacto Social Positivo.**
- **Mejora de su Imagen de Marca.**
- **Diferenciación en el Mercado.**
- **Fidelización del Cliente.**
- **Aumento de la Conciencia de Empresa.**
- **Sentido de Comunidad.**
- **Oportunidades de Marketing.**
- **Acceso a Nuevos Nichos de Mercado.**
- **Incentivos Fiscales.**





QUE OFRECE ICARE

Presencia en Redes Sociales y Página Web

- Menciones y Etiquetado: Promoción de sus productos o servicios mediante menciones en publicaciones de redes sociales y en el sitio web.
- Contenido Co-Creado: Posibilidad de colaborar en contenido que refleje los valores y la misión de su marca.
- Campañas Promocionales: Inclusión en campañas específicas que alineen su marca con eventos o iniciativas de iCare.

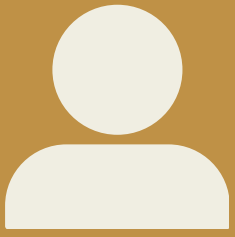
Medios de Comunicación y Publicidad a través de redes sociales

- Cobertura de Prensa: Oportunidad de aparecer en comunicados de prensa y noticias sobre actividades de iCare.
- Participación en Eventos: Invitaciones a eventos exclusivos, donde pueden hablar y conectar con otros patrocinadores y colaboradores.

Red de Networking de las empresas colaboradoras:

- Colaboración con Otras Empresas





AGENTES SOCIALES

Impacto Social Positivo:

- Contribuyes a causas sociales y ayudas a comunidades vulnerables, lo que proporciona un sentido de propósito y satisfacción personal.

Retribución Económica:

- Puedes recibir una compensación económica, que a menudo puede ser variable y depender del rendimiento, lo que permite generar ingresos adicionales.

Desarrollo de Habilidades:

- La experiencia en ventas, marketing y trabajo en equipo mejora tus habilidades profesionales, que son valiosas en cualquier área laboral.

Red de Contactos:

- Formar parte de un equipo facilita la creación de una red de contactos, lo que puede abrir puertas a nuevas oportunidades laborales y colaboraciones.

Flexibilidad:

- Muchos equipos de agentes sociales ofrecen horarios flexibles, permitiendo equilibrar el trabajo con otras responsabilidades.

Capacitación y Formación:

- A menudo, se proporciona capacitación en habilidades de ventas, productos y temas sociales, lo que enriquece tu formación profesional.

Valor de Marca:

- Trabajar con un producto solidario puede mejorar tu imagen personal y profesional, ya que estás asociado con valores de responsabilidad social.

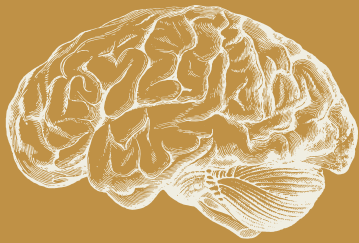
◦

Crecimiento Personal:

- La interacción con personas de diferentes contextos y la implicación en causas sociales pueden enriquecer tu visión del mundo y fomentar un crecimiento personal significativo.

U
O
P
D
S
I





“GRACIAS POR SER
PARTE DE LA MISIÓN”



ICARE

By ISABEL HEREDIA



isadol

A stylized, golden leaf graphic at the bottom of the vertical text.